

Schiebemulde P7036

Dieses Gerät ist zum Einsatz in Hochsicherheitsbereichen für den bündigen Einbau in Theken entwickelt. Es wird im Innenbereich bei Bundesbanken, Botschaften, Justizvollzugsanstalten und bei der Bundeswehr eingesetzt. Durch die aufgesetzte Stahlschiene ist der Anschluss der darüber liegenden Verglasung vollständig ohne Schlitz und Spalte möglich.

Sicherheit

Die P 7036 ist in den Beschussklassen FB4-NS und FB6-NS lieferbar. Hierfür senden wir Ihnen gerne unser Prüfzeugnis.

Bedienung

Die Bedienung erfolgt manuell. Die Mulde arretiert in den beiden Endstellungen. Die Entriegelung erfolgt automatisch beim Verschieben der Mulde durch Schieben bzw. Ziehen des Hebels. Die wechselseitig entstehenden Öffnungen werden durch eine gegenläufige Abdeckplatte verschlossen, um unbeabsichtigtes Einlegen von Gegenständen in das Gehäuse zu verhindern.

Konstruktion und Ausführung

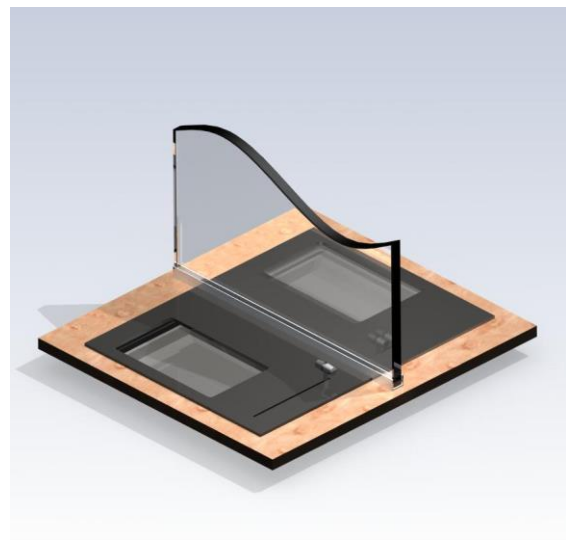
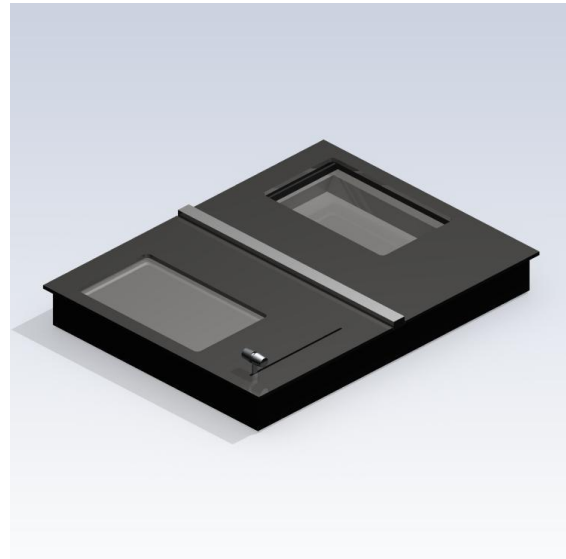
Stabile Stahlkonstruktion mit langlebiger, wartungsfreier Mechanik. Abdeckrahmen und bewegliche Abdeckplatte sind abriebfest schwarz strukturlackiert (RAL 9005, tiefschwarz).

Montage

Die Möglichkeit einer späteren Demontage für Wartungs- oder Reparaturarbeiten muss gewährleistet sein.

Sprechanlage

Wir empfehlen den Einsatz unserer Freisprechanlage GEC 882 oder Delta 2.0, damit eine kundenfreundliche Verständigung zwischen Bediener und Besucher gewährleistet ist.



Lieferbare Varianten

P 7036/VA - wahlweise in FB4, FB6 oder FB7* Abdeckung und Gegenzug in gebürstetem Edelstahl

P 7036/EV1 - wahlweise in FB4, FB6 oder FB7* Abdeckung und Gegenzug in Aluminium

sowie Kombinationen daraus, Geräte für grössere Wandstärken, abweichende Abmessungen und andere Farben und Materialien.

Bitte fragen Sie an.

Design- und Materialänderungen ohne vorherige Ankündigung vorbehalten.