

Schiebemulde P7028

Dieses Gerät für den bündigen Einbau in Theken ist mit einem Zahlwagen und darunter mit einer feststehenden Durchreiche ausgestattet. Zusätzlich ist das Gerät mit einer seitlichen Durchsprecheinrichtung ausgestattet, um ohne weiteres Zubehör eine Verständigung zwischen Innen und Aussen zu ermöglichen. Es wird im Innenbereich eingesetzt, bei häufigem Beleg- und Zahlungsverkehr und der gelegentlichen Durchgabe grösserer Gegenstände.

Sicherheit

Die Schiebemulde P7028 entspricht den Unfallverhütungsvorschriften der Verwaltungs-Berufsgenossenschaft BGV C9 (UVV- Kassen).

Bedienung

Die Bedienung erfolgt manuell. Die Zahlmulde arretiert in den Endstellungen und in der Mitte. In Mittelstellung ist die tiefe Durchreiche verdeckt. Es besteht keine Durchgriffmöglichkeit. Die Entriegelung erfolgt durch Druck auf den Bedienhebel.

Konstruktion und Ausführung

Stabile Stahlkonstruktion mit langlebiger, wartungsfreier Mechanik und einer Zahlmulde aus schlagfestem Kunststoff. Abdeckrahmen und Mulden sind abriebfest schwarz strukturlackiert (RAL 9005 Tiefschwarz).

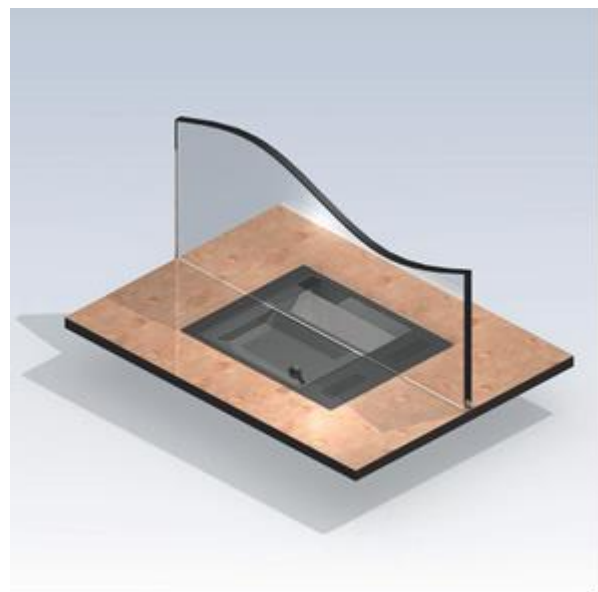
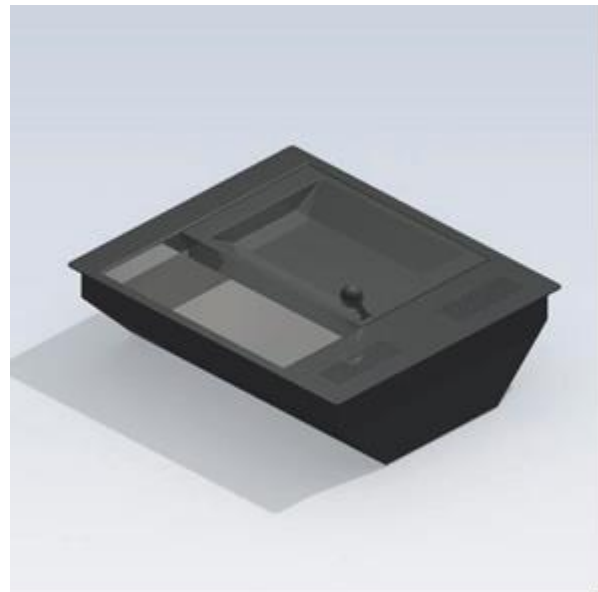
Montage

Das Gerät wird von oben in den vorbereiteten Plattenausschnitt eingelassen, wobei der umlaufende Rand die Schnittkanten des Ausschnitts abdeckt. Der Abdeckrand kann zum flächenbündigen Einbau auch in die Thekenplatte eingefräst werden.

Das Gerät muss unterbaut werden, damit das Gewicht der Schiebemulde nicht auf dem Abdeckrahmen lastet. Die Möglichkeit einer späteren Demontage für Wartungs- oder Reparaturarbeiten muss gewährleistet sein.

Sprechanlage

Wir empfehlen den Einsatz unserer Freisprechanlage GEC 882 oder Delta 2.0, damit eine kundenfreundliche Verständigung zwischen Bediener und Besucher gewährleistet ist.



Lieferbare Varianten

Schiebemulde P7028 RAL 9005 Tiefschwarz

Design- und Materialänderungen ohne vorherige Ankündigung vorbehalten.